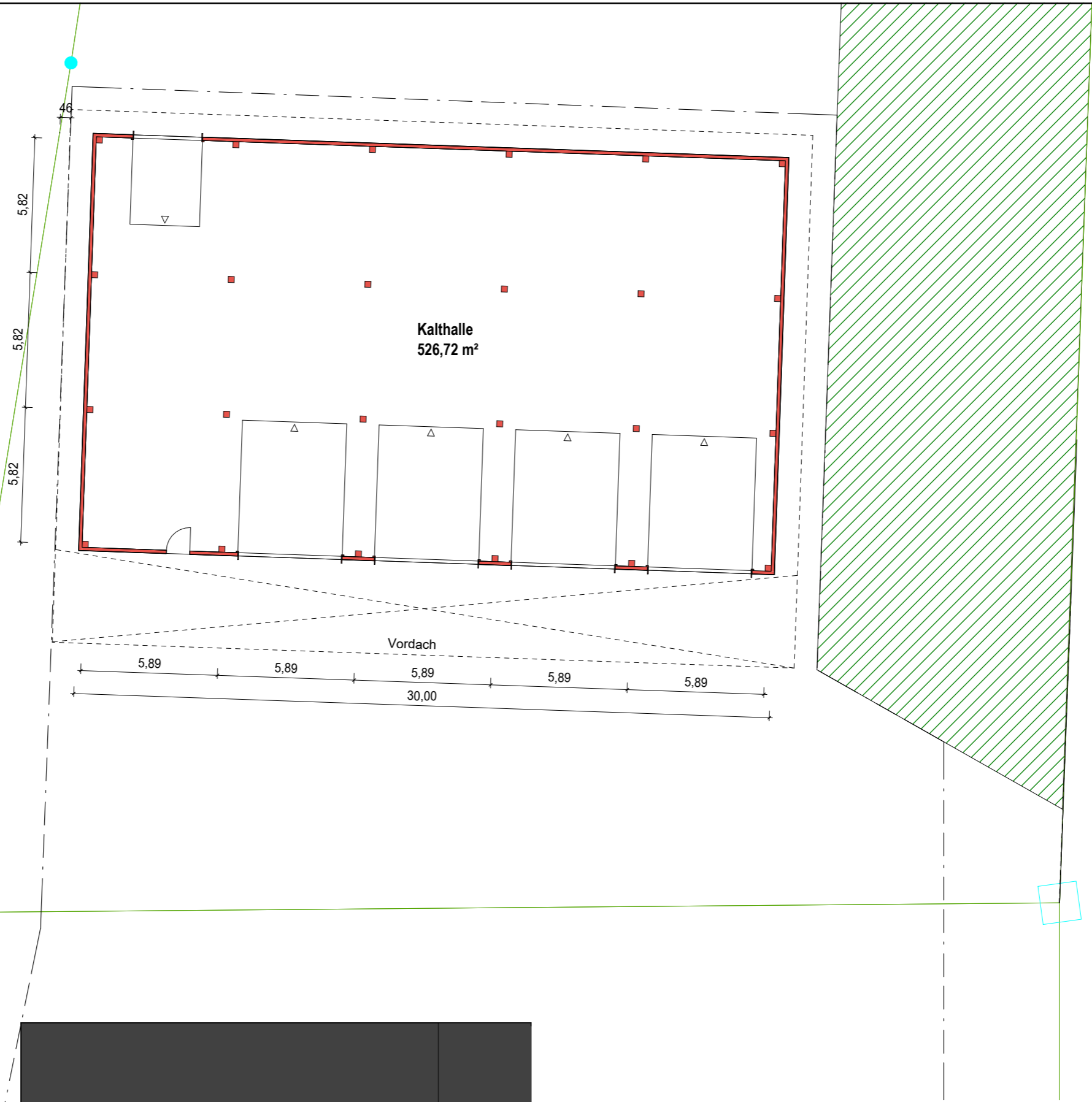




Anlage 2 – Vorhaben- und Erschließungsplan

Stand 19.02.2024

Erdgeschoss 1:200



Vorhaben- und Erschließungsplan zum Vorhabenbezogenen
Bebauungsplan "Zimmerei mit Wohngebäude Fl.-Nr 372/3"
Gmkg. Ettringen - 1. Änderung

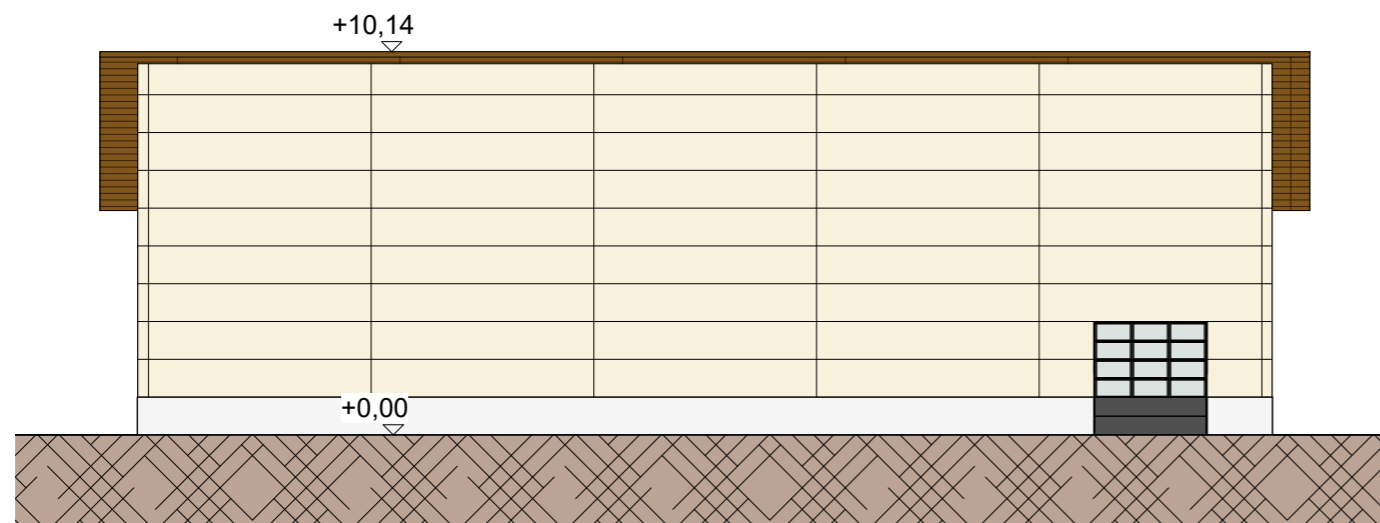
19.02.2024

Gemeinde Ettringen

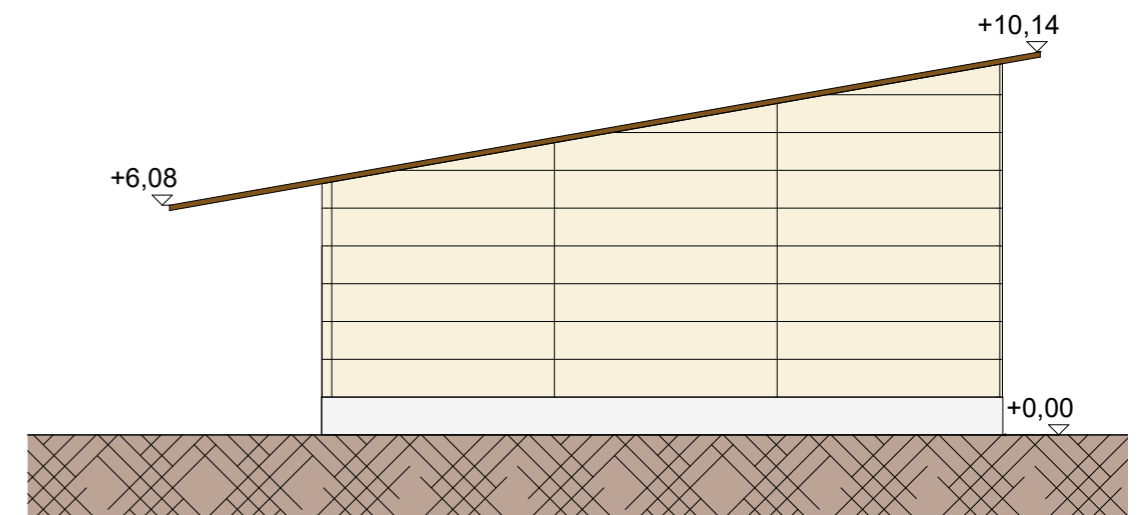


dreierarchitektur GmbH
86381 Krumbach
Kirchberg 7
Telefon 08282-638899-0
info@dreierarchitektur.de

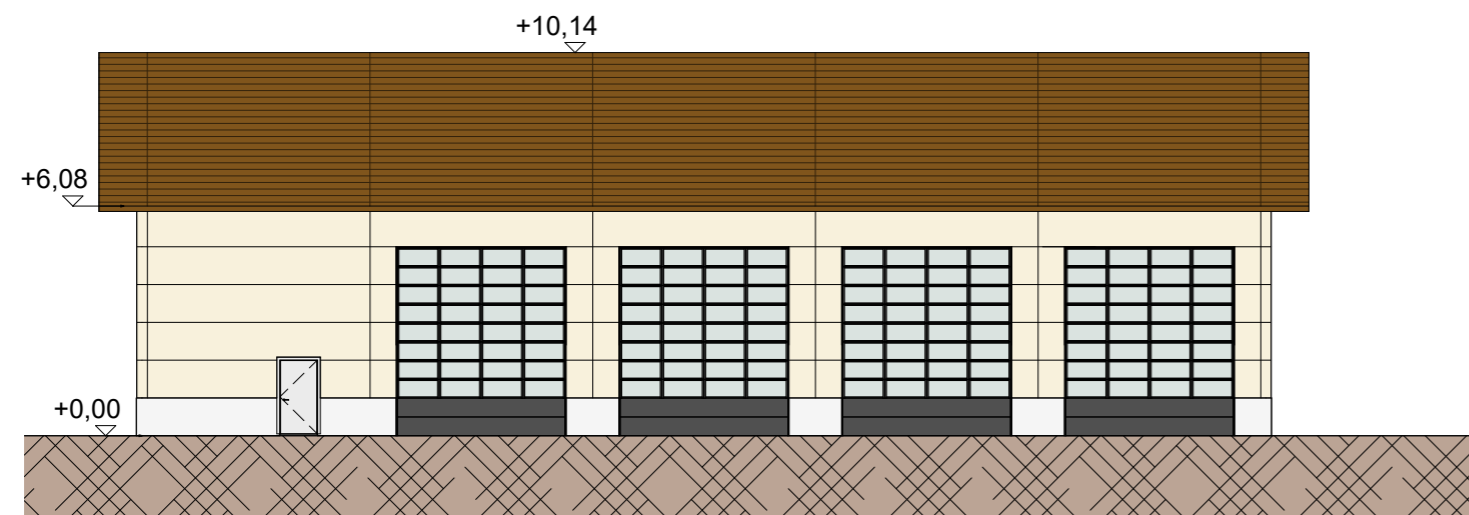




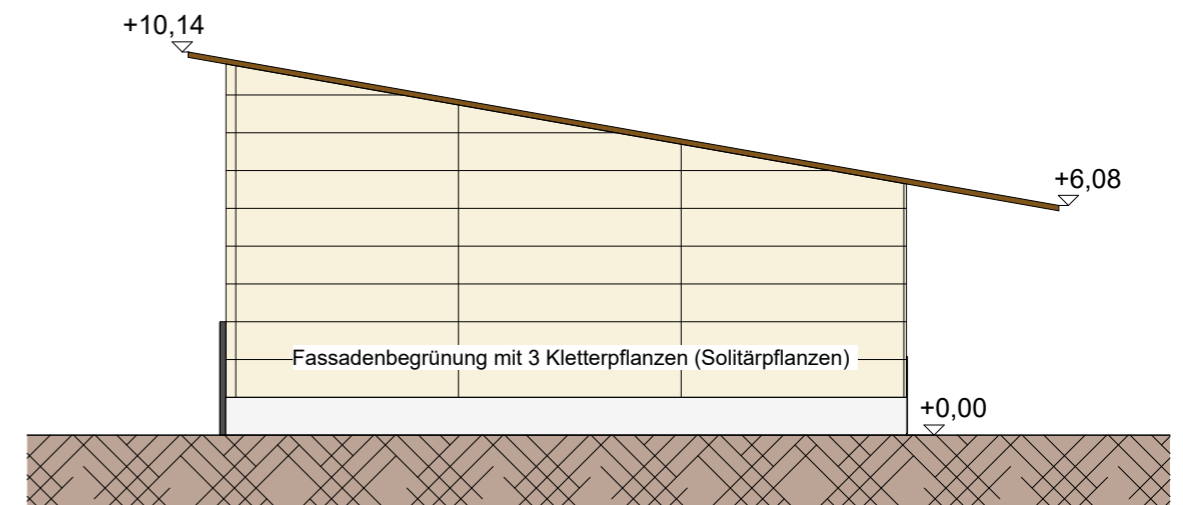
Ansicht Nord 1:200



Ansicht Ost 1:200



Ansicht Süd 1:200



Ansicht West 1:200

Vorhaben- und Erschließungsplan zum Vorhabenbezogenen
 Bebauungsplan "Zimmerei mit Wohngebäude Fl.-Nr 372/3"
 Gmkg. Ettringen - 1. Änderung

19.02.2024

Gemeinde Ettringen



dreierarchitektur GmbH
 86381 Krumbach
 Kirchberg 7
 Telefon 08282-638899-0
 info@dreierarchitektur.de

